

Presseinformation

## **Gipfellicht. Zumtobel beleuchtet Deutschlands höchstgelegenes Restaurant**

**Vom Tal bis hoch zum Gipfelrestaurant – dem höchstgelegenen Restaurant Deutschlands – leuchtet zukünftig an der Zugspitze das wegweisende Licht der Vorarlberger Firma Zumtobel. Eine Erfolgsgeschichte.**

*Dornbirn, 29. Juni 2018* – Am 1. Juli wird auf knapp 3.000 Meter Höhe die neu errichtete Gastronomie auf der Zugspitze eröffnet. Tag für Tag strahlen die Lichter des Gipfelrestaurants Panorama 2962 weithin sichtbar über dem Vierländereck. Das Beleuchtungskonzept wurde vom Vorarlberger Unternehmen [Zumtobel](#) geplant und umgesetzt, einem global führenden Hersteller von nachhaltigen, maßgeschneiderten Lichtlösungen.

Das alteingesessene, traditionsbewusste Unternehmen mit Hauptsitz in Dornbirn hat bereits 2016 die Beleuchtung des Gletscherbahnhofs Zugspitzplatt umgesetzt. So setzte die [Bayerische Zugspitzbahn Bergbahn AG](#) auch bei der Lichtlösung für das neu errichtete Gipfelrestaurant der Zugspitze auf die Kompetenz von Zumtobel. Mit dem Abschluss der Arbeiten am Panorama 2962 weisen ab morgen Lichtlösungen von Zumtobel den Weg vom Tal bis zur Bergstation und weiter bis hinauf zum Gipfelrestaurant des höchsten Berges Deutschlands.

Die Gäste sollen sich im neu gestalteten Restaurant zu jeder Tageszeit – bei Veranstaltungen auch am Abend und während der Nacht – wohl fühlen. Am Tag leitet das Licht die Besucher verlässlich durch die Räume des Gipfelrestaurants. Effiziente LED-Technologie ergänzt dabei das Tageslicht und setzt außerdem Akzente. So kann die flexible Lichtlösung für Abendveranstaltungen intimere Stimmung erzeugen. Dabei fügt sich die Lichtlösung perfekt in die Architektur ein, bei der neben dem Sichtbeton in den Fluren das Holz im Restaurant dominiert. Die sorgfältig abgestimmte Beleuchtung sorgt dafür, dass die Räume Wärme und Wohlbehagen vermitteln.

Die vielseitigen Anforderungen, die ein Restaurant in der Höhe naturgemäß mit sich bringt, konnten dank der intensiven Zusammenarbeit zwischen Zumtobel, Bauherrn und Architekten perfekt erfüllt werden. Schon die komplizierte Baustellenlogistik an der höchstgelegenen Baustelle Deutschlands erforderte eine enge Abstimmung aller Beteiligten. Das Büro [Hasenauer.Architekten ZT GmbH](#) stellte den Lichtplanern von Zumtobel ihre Bauwerksdatenmodellierung exklusiv zur Verfügung. So konnte das Expertenteam mit einer dreidimensionalen, interaktiven Simulation des Lichtverlaufs überzeugen und die ideale Lösung für alle Räume entwickeln.

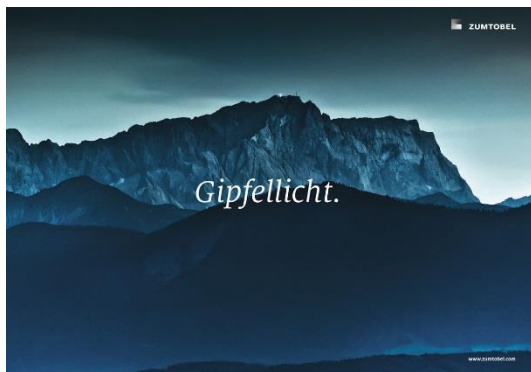
Die Lichtfarbe im Inneren der größtenteils verglasten Räume passt sich genau an die Nutzung an, egal ob Fachtagung oder Abendempfang auf dem Programm stehen. Für eine angenehme, warme Nachtstimmung braucht es dazu warmweißes, gedimmtes Licht.

Nach intensiven Tests erwiesen sich [SLOTLIGHT infinity](#) tunableWhite-Lichtlinien von Zumtobel als perfekt für Eingangsbereich und die Flure. Sie sind als durchgehende Linien an den Stahlbau angesetzt und betonen die Richtung der Räume.

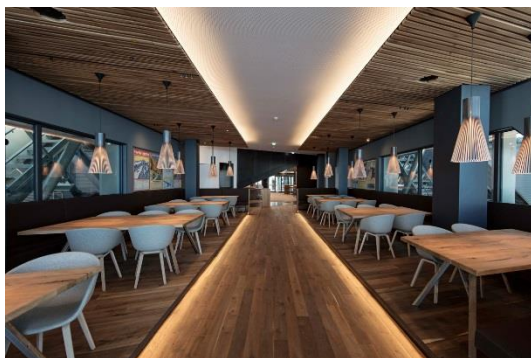
Für angenehmes, stimmiges Licht im Restaurantbereich wurde [SUPERSYSTEM II](#) ausgewählt. Die Lichtschienen wurden in die abgehängten Decken eingebaut. Die LED-Miniaturstrahler lassen dem Restaurantbetreiber fortan die nötige Flexibilität, die jeweils passende Lichtstimmung zu gestalten. Perfekt, um dem kulinarischen Motto des Restaurants gemäß zu jeder Tageszeit „Das Beste aus 4 Ländern“ im besten Licht zu genießen.

### **Bildunterschriften:**

(Photo Credits: vgl. Hinweis hinter Bildunterschrift)



**Bild 1:** Mit der Fertigstellung des Panoramarestaurants weisen Lichtlösungen von Zumtobel den Weg vom Tal bis zur Bergstation und weiter bis hinauf zum Gipfelrestaurant des höchsten Berges Deutschlands. © Zumtobel



**Bild 2:** Die Lichtlösung von Zumtobel fügt sich perfekt in die Architektur des Restaurantbereichs ein, bei der Holz dominiert. Die Materialität und die sorgfältig abgestimmte Beleuchtung sorgen dafür, dass die Räume Wärme und Wohlbehagen vermitteln. © Bayerische Zugspitzbahn Bergbahn AG/ Matthias Fend



**Bild 3:** Für angenehmes Licht im Restaurant wurde SUPERSYSTEM II von Zumtobel ausgewählt. Die Lichtschienen wurden in die abgehängten Decken eingebaut. Die LED-Miniaturstrahler lassen dem Restaurantbetreiber fortan die nötige Flexibilität, die jeweils passende Lichtstimmung zu gestalten. © Zumtobel/Matthias Fend



**Bild 4:** Mit dem Abschluss der Arbeiten am Panorama 2962 weisen ab morgen Lichtlösungen von Zumtobel den Weg vom Tal bis zur Bergstation und weiter bis hinauf zum Gipfelrestaurant des höchsten Berges Deutschlands. © Zumtobel/Matthias Fend

**Pressekontakt:**

Zumtobel Lighting GmbH  
Donna Dederding  
Brand Communications Manager  
Höchsterstraße 8  
6850 Dornbirn

Tel: +44 7817 54 2883  
[donna.dederding@zumtobelgroup.com](mailto:donna.dederding@zumtobelgroup.com)  
[www.zumtobel.com](http://www.zumtobel.com)

Zumtobel Lighting GmbH  
Andreas Reimann  
Brand PR Manager  
Schweizer Strasse 30  
6850 Dornbirn

Tel: +43 5572 390 26522  
[andreas.reimann@zumtobelgroup.com](mailto:andreas.reimann@zumtobelgroup.com)  
[www.zumtobel.com](http://www.zumtobel.com)

ZG Licht Süd GmbH  
Verena Heidsiek-Schmitt  
Marketing Manager DACH  
Landsberger Str. 404  
80687 München

Tel: +49 175 523 2108  
[Verena.Heidsiek-Schmitt@zumtobelgroup.com](mailto:Verena.Heidsiek-Schmitt@zumtobelgroup.com)  
[www.zumtobel.com](http://www.zumtobel.com)

**Vertrieb Deutschland, Österreich, Schweiz:**

ZG Licht Süd GmbH  
Beratungszentrum Frankfurt  
Carl-Benz-Straße 21  
60386 Frankfurt / Mannheim

Tel: +49 69 26 48 89 0  
Fax: +49 69 69 26 48 89 80  
[info.de@zumtobelgroup.com](mailto:info.de@zumtobelgroup.com)  
[www.zumtobel.de](http://www.zumtobel.de)

ZG Lighting Austria GmbH  
Beratungszentrum Wien,  
Niederösterreich, Burgenland  
Wagrainer Straße 19  
A-1220 Wien

Tel: +43 1 258 2601 0  
Fax: +43 1 258 2601 82845  
[info.at@zumtobelgroup.com](mailto:info.at@zumtobelgroup.com)  
[www.zumtobel.at](http://www.zumtobel.at)

Zumtobel Licht AG  
Thurgauerstrasse 39  
CH-8050 Zürich

Tel: +41 44 305 35 35  
Fax: +41 44 305 35 36  
[info.ch@zumtobelgroup.com](mailto:info.ch@zumtobelgroup.com)  
[www.zumtobel.ch](http://www.zumtobel.ch)

**Über Zumtobel**

Lichtlösungen in vollendeter Perfektion und Qualität zu kreieren, ist unsere Leidenschaft. Uns leitet das Bewusstsein, dass das richtige Licht in der Architektur zu jeder Tages- und Nachtzeit die richtige Atmosphäre schaffen kann. Maßgeschneidert auf die individuellen Bedürfnisse des Menschen, wird Licht zum Erlebnis. Für unnachahmliches, zeitloses Design gehen wir stets neue Wege und werden dabei von einem einzigartigen Gestaltungsanspruch geleitet. Während wir an der Beleuchtung von morgen arbeiten, treibt uns unsere innovative Unternehmensphilosophie an, die Ästhetik des Lichts kontinuierlich zu verbessern. Mit Leidenschaft, Anmut und dem Avantgarde-Gedanken verfolgen wir stets das Ziel, die Lebensqualität des Menschen durch Licht zu verbessern. Zumtobel ist eine Marke der Zumtobel Group AG mit Konzernsitz in Dornbirn, Vorarlberg (Österreich).

**Zumtobel. Das Licht.**